

Radroutenplaner Rheinland-Pfalz

Funktionen, Qualifizierung, Fortschreibung.....



Dipl.-Ing. Rolf Feltens

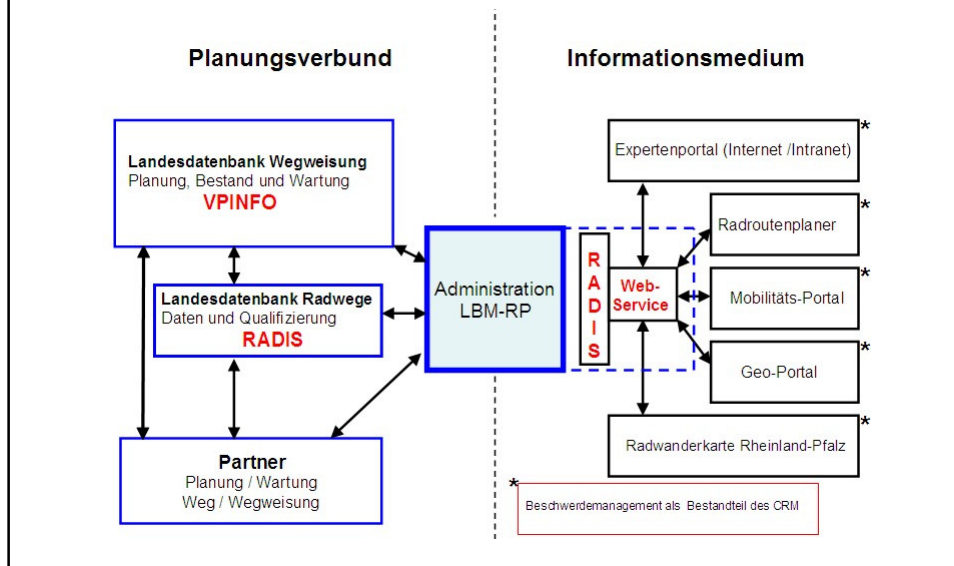
Bonn 09. Dezember 2010

Radroutenplaner Rheinland-Pfalz

The screenshot shows the website interface for 'radwanderland.de'. At the top, there is a navigation bar with tabs for 'Radferwege', 'Themenrouten', 'Navigation', 'Routenplanung', and 'Karteneinhalte'. Below this is a search bar and a map of the region around Koblenz. The map displays various cycling routes in different colors (yellow, red, blue). On the left side, there is a sidebar with a list of filters and checkboxes, including 'Kartenbasierte Tourenplaner', 'Ländliche RLP', 'Grenzen Europa', 'Gewässer Europa', 'Ortschaften', 'Gewässer Rheinland Pfalz', 'Bahnlinien RLP', 'Straßen und Wege', 'Beschriftung', 'Grenzen', 'Ortschaften', 'ÖPNV-Nord', 'ÖPNV-Süd', 'Jugendherbergen', 'Übersichtungen', 'Bett & Bus 2', 'Campingplätze 2', 'Sehenswürdigkeiten', 'Burg und Schlösser 2', 'Sehenswerte 2', 'Infostafeln 2', and 'Standorte'. On the right side, there is an 'Informationen' panel with a table listing details for a selected route.

Name	Sehenswertes
Stadtführung Koblenz	Lernen Sie Koblenz bei einem Rundgang durch die historische Altstadt kennen. Die romantischen Gassen zwischen der Basilika St. Kastor und der...

Projektorganisation



Radverkehr in Rheinland-Pfalz

Welche Ziele sollen erreicht werden:

- Entflechtung von Verkehrsströmen
- Förderung von Alltagsradverkehr, Altersradverkehr und Radreisen (Radwandern)
- Bau und Unterhaltung von Radwegen nach einheitlichen Kriterien
- Vorgabe einer einheitlichen, landesweiten Beschilderung (HBR)
- Anbindung an den öffentlichen Personennahverkehr sowie an das öffentliche Straßen- und Wegenetz
- Beachtung der Kriterien für die Nutzbarkeit der Radwege durch mobilitätsbehinderte Menschen
- Radwege und Radroutenplaner als Teil der Qualitätsstrategie im Radtourismus

Grundlagen (Netze)

Großräumiges Radwegenetz

Planung und Bestand

ca. 10.000 km

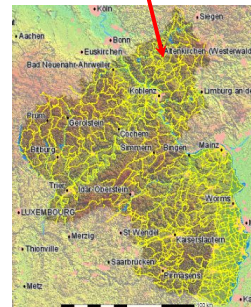
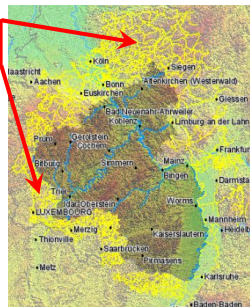
davon im Radroutenplaner „gelbes Netz“

ca. **8.800 km**

Nachbarn ca. **12.000 km**

Straßen ca. 17.000 km

NAVTEQ ca. 59.000 km

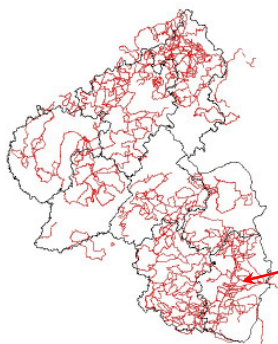


Grundlagen (Netze)

Radwege mit Wegweisung

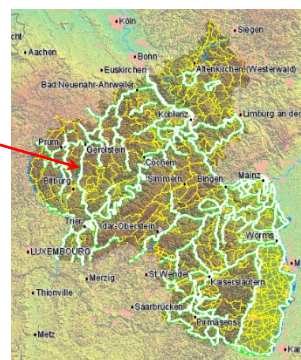
Planung und Bestand

ca. **4.400 km**



Touristisches Netz (noch) nicht qualifiziert

ca. **8.000 km**



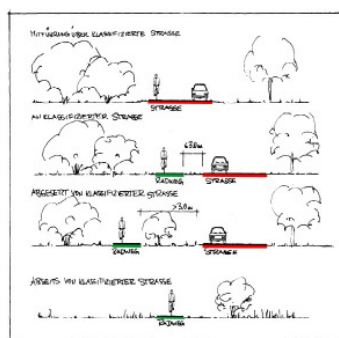
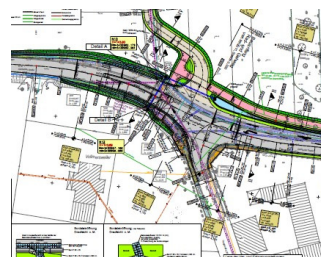
...weitere Grundlagendaten

- Hausadressen
- Luftbilder
- ATKIS-Daten (Vektordaten der Landesvermessung)
- Topographische Karten TK 25 bis TK100
- Schilderstandorte / Katasterblätter
- Brücken und Fähren
- Tunnel und Unterführungen
- Natur-Schutzgebiete

Erhebung der Daten

1.) Planunterlagen der Baumaßnahme

2.) Verlauf gem. Wegweisung

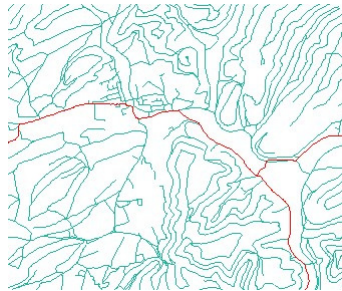
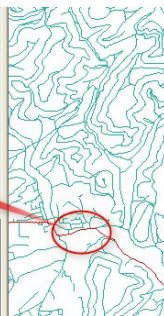


3.) Beschreibung der Streckenführung
„Art der Führung“, Breite, Ausbau...

Abbildung der Daten

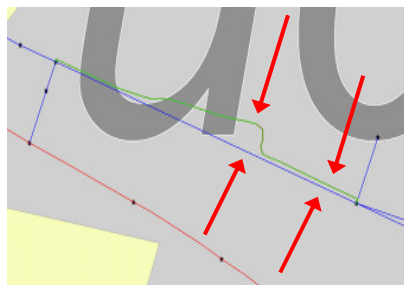
4.) Geometrische Abbildung (Topologie)

Funktion_r	
Funktion_g	G
Funktion_f	
Funktion_l	
Regionroute	
Hbr	1
Gtw	1
Ausbau	20
Id_lua	732196
Vbs	
Verbindung	0
Mks	
Fks	
Raks	
Rabks	x
Mgs	
Adr	rabks
Datenpool	0
D_faktor	1,00
Name_1	Sauental-Südpfalz-Radweg
Name_2	Hornbach-Fleckenstein-Radweg
Name_3	Biosphärentour
Name_4	
Quelle	4



5.) Qualifizierung mit Fachdaten

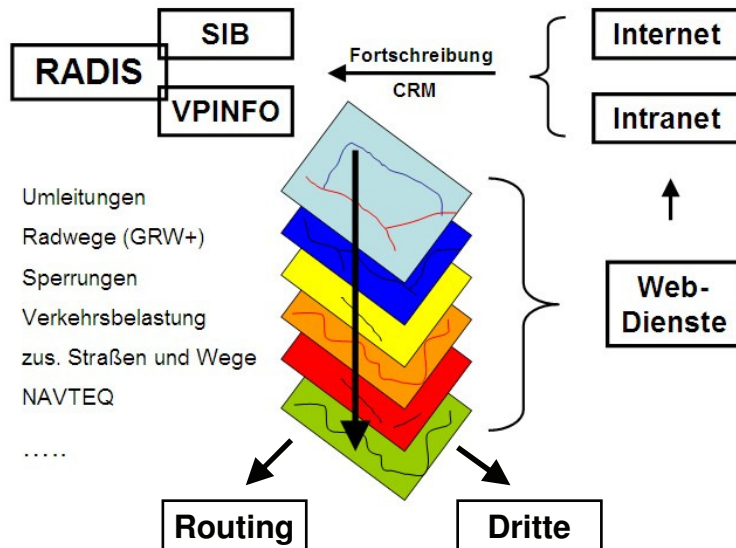
6.) Qualifizierung von NAVTEQ



Attribut	Wert
ID_LUA	7214675
Planung	Nein
Status	Nein
Vorläufiger Bestand	Nein
Art der Führung	Radwegführung unabhängig/ass
TP Führungstyp	unbekannt
TP Funktion	unbekannt
TP Nutzungstyp	unbekannt
Querschnitt	2
Qualitätsfaktor	1,00
Steigungsfaktor	1,00
Steigungsfaktor Gegenrichtung	1,00
SPW	Ja
Zübling	Nein
Bespannt	Nein
Engstelle	Nein
Rudweg	Ja
Originalführung	0
Parallelführung	0
Rechtlicher Status	selbständig
Gemeinsame Nutzung	Nein
Lage zur Straße	unbekannt
Bedienung	Nein
Zweckungsradschlag	Nein

7.) Abbildung auf NAVTEQ (?)

Fortschreibung im Datenkreislauf



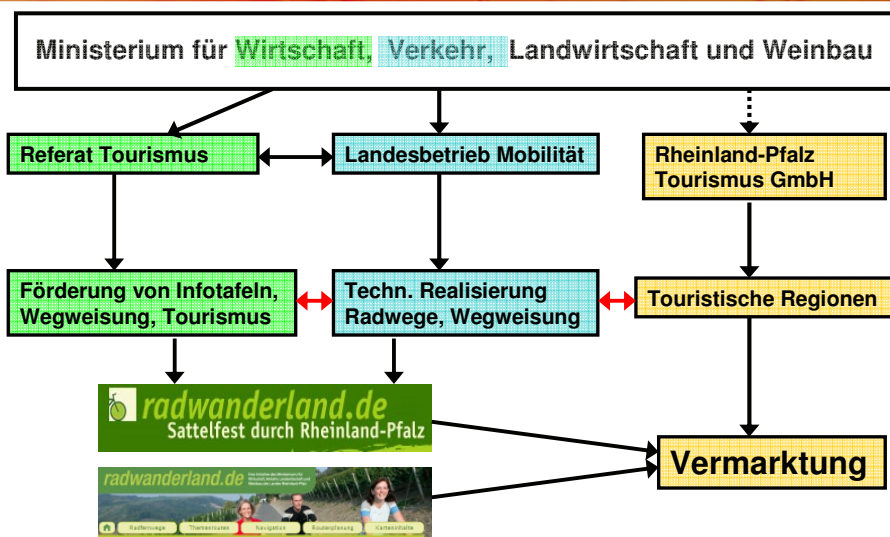
Radroutenplaner RLP, Google und OSM

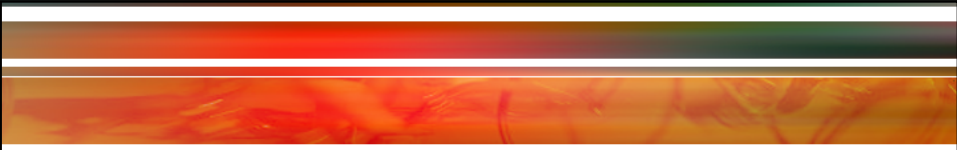
Gegenüberstellung	Google-Maps	und	Radroutenplaner RLP
Radroutenplanung	(-) ^{USA}		+
Qualifizierte Daten	-		+
Internationale Standards	-		+
Tile-Cache/Dyn. Daten	+		(-)
freies Zoomen	-		+
Drag & Drop	+		-
Gegenüberstellung	OSM	und	Radroutenplaner RLP
Qualifizierung (Strecke)	-		+
Verkehrssicherungspflicht	-		+
Wegweisung	-		+
Wartung (Strecke/Wegweisung)	+		(-)
Umleitung (inkl. Strecke)	-		+

Ausblick auf die Fortschreibung

- Ausweitung des qualifizierten Streckennetzes
- Intermodales Routing
- Expertenportal (Internet / Intranet)
- Neue Themenrouten
- Haus zu Haus Routing im Korridor der Nachbarländer
- Drag & Drop beim freien Routing
- Umkehrung von Strecken /Routing
- Qualitätsgruppen (-faktoren) und Steigungs- bzw. Gefälleklassen
- Mountainbikerouten und Beschilderung

Radwege und Vermarktung





**Vielen Dank für Ihre Aufmerksamkeit
und viel Erfolg bei Ihrer Arbeit !!**